



Université Paris Cité

巴黎西岱大学2026全球暑校



Université Paris Cité

G l o b a l A c a d e m i c S u m m e r S c h o o l 2 0 2 6

Université Paris Cité

巴黎西岱大学

大学简介

- 巴黎西岱大学，是一所世界级的多学科研究型综合类公立大学，是法国卓越大学计划高校，也是欧洲大学联盟Circle U.计划成员之一。由巴黎第五大学、巴黎第七大学和巴黎地球物理学院重组而成。
- 创办于约公元1200年，前身是索邦神学院，被誉为“欧洲大学之母”。英国第一所大学牛津大学就是1167年从巴黎大学回到英国的师生建立的。
- 2025年度U.S.NEWS世界大学排名中位列法国第1位，全球第43位，2025CWUR世界大学排名第29位，软科世界大学排名第60位。
- 巴黎西岱大学已与中国众多高校开展实质性交流与合作，与上海交通大学，复旦大学，武汉大学，北京师范大学等建立了长期的师生交换和多领域共同研究等合作关系。
- 中国知名校友包括前卫生部部长陈竺，原商务部部长高虎城，原武汉大学校长、现国家自然科学基金委员会党组书记窦贤康等。

68 000

学生人数

113

研究单位

4 838

教学与科研人员

2 794

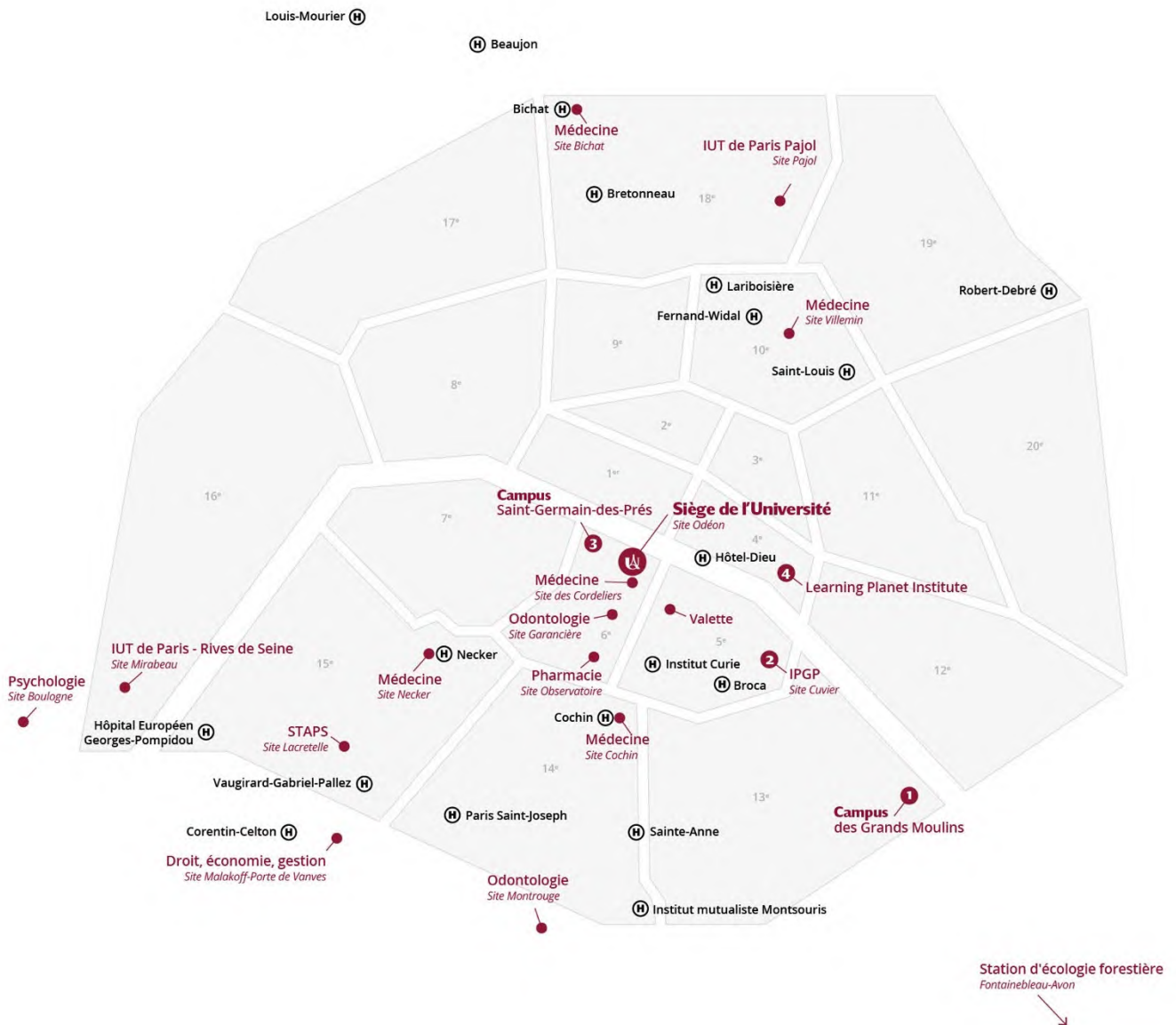
行政与技术人员



Université Paris Cité



巴黎西岱大学

全法校区



1 Chimie - École d'ingénieur - Études anglophones - Études interculturelles de langues appliquées - Géographie, histoire, économie, sociétés - Humanités, Sciences et Sociétés - Informatique - Langues et civilisations de l'Asie orientale - Lettres, art et cinéma - Linguistique - Mathématiques - Physique - Sciences de la Terre, de l'environnement et des planètes - Sciences du vivant

2 Sciences de la Terre, de l'environnement et des planètes
3 Mathématiques et informatique - Sciences fondamentales et biomédicales - Sciences humaines et sociales
4 Centre de recherches Interdisciplinaires

 Sites universitaires
 Hôpitaux



官方主办

暑校主办方：巴黎西岱大学 * 参考本材料3-4页巴黎西岱大学简介

暑校协办方：巴黎西岱大学理学院
巴黎西岱大学健康学院
巴黎西岱大学社会科学院
巴黎西岱大学驻中国代表处
法中科学与教育交流协会
全法中国青年科创协会
在法留学生志愿者协会等

巴黎西岱大学全球暑校概况

- 暑校由巴黎西岱大学主办并发出邀请，由理学院、健康学院、社会科学院联合开展授课，由法中科学与教育交流协会、全法中国青年科创协会、在法留学生志愿者协会等共同协办实施。巴黎西岱大学全球暑校是面向符合申请条件的学生，在巴黎顶尖教育机构内开展全球互融互动、学习与实践相结合的暑期学校。
- 暑校课程为期2周，授课语言为英语。
- 课程方向包括六大学科领域的专业课程、法国顶尖研究所课程、国际组织课程（联合国教科文组织UNESCO）、Station F全球最大创业孵化器课程，医疗机构或企业参访、奢侈品行业见习、户外人文实践活动以及巴黎及周边地区知名博物馆、美术馆实践考察等。
- 暑校还得到其他法国顶级高校的支持，学生将在暑校期间前往软科全球数学排名第一的巴黎萨克雷大学、索邦大学、以及巴黎文理研究大学进行参观访问。
- 不仅在专业学习领域激发学生的潜力，建立学生多维能力与创造力，更是致力于链接大学与研究所、大学与企业、大学与创业孵化器的全球暑校。

暑校日期：2026年7月23日-8月6日，为期14天

学术支持

Unparalleled Academic Resources, Empowering Excellence

官方认定

由巴黎西岱大学主办并发布邀请，联合管理学院、健康学院、社会科学院以及其科研合作伙伴和大学下属机构共同实施，课程结束后颁发官方结业证书和成绩单。

顶尖教育资源

除巴黎西岱大学外，学生有机会前往法国顶级的研究所和大学进行访问，如巴斯德研究所、巴黎萨克雷大学、索邦大学以及巴黎文理研究大学，解析多所法国顶尖公立研究型大学和法国顶级研究所。

欧盟学分认定

课程结束后学生接受暑校导师及助教的综合评定，在暑校获得的成绩，可计入欧洲大学学分体系ECTS，颁发学分证明。

学科方向

◆ 暑校课程支持学生跨学科选择班级，但由于部分课程有一定的专业性，如专业方向A人工智能与应用场景建议学生有一定的数学和编程基础，学生可在申请前与暑校老师联系确认。

专业方向A：人工智能与数字创新

适合新工科大类、计算机科学与技术、软件工程、电子信息、人工智能、数据科学与大数据技术、自动化、应用数学、大模型与应用、智能智造等相关专业的学生申请。

专业方向B：生物健康与医学

适合生物技术、生物医学、生物制药、生物统计学、临床医学、药学、免疫学、病毒学、药物研发、化学医学、基因工程、生物制造等相关专业的学生申请。

专业方向C：国际关系与国际组织

适合人文大类、公共管理、社会学、社会经济、PPE、法学、国际政治、国际关系、外交学、全球治理与区域国别研究等相关专业的学生申请。

专业方向D：人文与社会科学

适合文学、哲学、社会学、心理学、教育学、新闻传播、行政管理、历史学与历史文化遗产、世界史、地城市规划、数字人文等相关专业的学生申请。

专业方向E：商科与经营管理

适合金融与金融工程、会计学、财务管理、经济学、经营学、工商管理、数字营销、数据科学（商科）、金融科技、可持续商业、全球商务管理、MBA等相关专业的学生申请。

专业方向F：传媒与艺术设计

适合艺术史、美术史、文化艺术管理、新闻传播、广告与公共关系、工业设计、产品设计、数字媒体艺术、视觉传达设计、时尚设计等相关专业的学生申请。



导师代表



Matthieu RESCHE-RIGON

马蒂厄·雷什-里贡

巴黎西岱大学 健康学院院长
公共卫生教授，急诊医生，同时担任圣路易医院临床研究组负责人，在流行病学与统计研究中心 (Centre of Research in Epidemiology and StatisticS, CRESS) 的肿瘤、呼吸及复苏评估流行病学与临床统计团队 (ECSTRRA) 中从事生物统计研究。2019年至2023年间，他担任医学院副院长，负责学院战略事务。



Valérie SERRE

瓦莱莉·赛尔

巴黎西岱大学 理学院副院长
巴黎西岱大学理学院副院长、博士生导师，聚焦国际合作与学术交流；研究领域涉及生物化学，代谢疾病，线粒体生物学，参与PNPT1基因突变与线粒体RNA输入障碍研究，以及芳香族L和代谢疾病研究。



BENAYOUN JEAN-MICHEL

贝纳永

原巴黎西岱大学 EILA应用语言跨文化研究学院院长
巴黎西岱大学ALTAE学院社会语言学、语言与语言学教授，2014起任巴黎西岱大学应用外语和跨文化研究学院院长，并担任博士生导师。出版多部作品，如《语言、指称契约与翻译视角》，《语义与句法研究框架下的“Ø + N”结构运作》等。



Sylvain MOUTIER

西尔万·穆蒂埃

巴黎西岱大学
社会与人文学院院长
心理学教授，曾任261号博士院“认知、行为与人类行为”院长，巴黎笛卡尔大学董事会成员，以及国立大学理事会成员，目前是心理学研究所精神病理学与健康过程实验室成员。



Pierre-Yves Le Gail

皮埃尔

巴黎萨克雷大学 数学系副主任
1994 巴黎七大 (现巴黎西岱大学) 数学系博士学位，世界知名拓扑学数学家。毕业后入职巴黎萨克雷大学，从事数学和拓扑学的科研工作20余年，期间曾在中国多所大学担任数学系客座教授，现任巴黎萨克雷大学数学系教学副主任，奥赛数学研究院博士生导师。



LONE Yu-Chun

董雨春

巴斯德研究所
1988 巴黎第七大学 (现巴黎西岱大学) 博士 (Molecular Biology, gene regulation, virology, Immunology)。1984 巴黎第六大学 (现索邦大学) 生物化学硕士 (Biochemistry)。1989年起在CNRS法国国家科学研究中心担任研究员。1991年起在CNRS法国国家科学研究中心担任高级研究员。1991年起担任博士生导师。研究成果主要有人类临床前实验模型：携带功能性人类细胞免疫的HLA转基因小鼠及其应用。

- ◆ 以上人员为巴黎西岱大学全球暑校的部分指导人员，不代表最终授课教授名单；授课教授名单将根据专业，由大学教务部门进行统一安排，敬请知晓。
- ◆ 每个班级或学习小组将配备本校助学代表，陪伴学生完成暑校学业任务，更好地融入当地生活。

访问考察

巴黎萨克雷大学

Université Paris-Saclay

是一所世界顶尖的公立综合研究型大学，法国卓越计划高校之一。起源于公元12世纪下半叶建立的巴黎大学，其科研能力占全法13%，巴黎萨克雷大学集合了300余个实验室，其中包括23个杰出实验室，被誉为“法国科学跳动的的心脏”。软科2024年世界大学学术排名全球第12位，其数学连续多年位居世界第一，物理学位居世界前十。巴黎萨克雷大学现任的教授中有11位数学菲尔兹奖、4位数学阿贝尔奖、4位数学沃尔夫奖、2位诺贝尔奖物理学奖。



索邦大学

Sorbonne Université

索邦大学是一所位于法国巴黎的公立研究型大学，是法国卓越大学计划高校之一，同样起源于12世纪建立的巴黎大学，1257年，索邦神学院正式成立。索邦大学位列2026年QS世界大学排名第72位，2026年泰晤士高等教育世界大学排名第76位。在学科排名上，索邦大学在2025年QS世界大学学科排名中自然科学位列世界第15位，艺术与人文位列世界24位。



巴斯德研究所

是巴黎西岱大学的伙伴研究机构，路易·巴斯德于1887年创建，是国际知名的生物医学研究中心，也是巴斯德网络（Pasteur Network）的成员，该网络由五大洲25个国家的33个成员组成。研究领域不仅限于世界领先的生物医学方面，还包括数学、人工智能、计算、纳米成像等众多交叉科研内容。巴黎西岱大学与巴斯德研究所共同发展基础研究、转化研究，制定协调一致的共同科学战略。



- ◆ 暑校中的大学或机构考察，根据学生申请的专业不同，目的地可能不同；
- ◆ 参访机构以巴黎西岱大学暑校部门的最终安排为准。

联合国教科文组织UNESCO

联合国教育、科学及文化组织（United Nations Educational, Scientific and Cultural Organization, UNESCO）简称联合国教科文组织，于1946年11月成立，总部设在法国巴黎。旨在通过教育、科学和文化促进各国合作，对世界和平和安全做出贡献。



Station F 全球最大的创新孵化器

自开创以来，STATION F 在重塑法国科技生态系统方面发挥了关键作用。在此之前，法国的初创企业格局是分散的、各自为政，并且鲜为人知的。通过将顶尖的初创企业和领先的创新合作伙伴聚集在一起，STATION F 很快成为了欧洲科技的主要枢纽。如今STATION F 成为了欧洲乃至世界最大的人工智能初创企业社区的所在地。



法国公立医院集团/顶级大学附属医院

Hôpital Bichat（比沙医院）是位于法国巴黎18区的一所大型大学附属医院，隶属于巴黎公立医院集团（AP-HP），是巴黎北部重要的医疗、教学与科研中心之一，也是巴黎最重要的急诊中心之一。提供从基础到高度专业化的广泛医疗服务，覆盖医学与外科多个领域。

Hôpital Necker-Enfants Malades（巴黎内克尔儿童医院）是位于法国巴黎15区的一所世界知名的大学附属医院，隶属于巴黎公立医院集团（AP-HP），作为全球首家专门设立的儿童医院（成立于1802年），它不仅是法国儿科医疗的发源地之一，也是罕见病、复杂疾病和胎儿医学领域的国际领先中心。





暑校特色



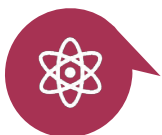
官方主办

暑校由巴黎西岱大学主办并发布邀请，由理学院、健康学院、社会科学学院以及其科研合作伙伴和大学下属机构共同实施，课程结束后颁发官方结业证书。



六大学科方向

暑校设置了【人工智能与数字创新】、【生物健康与医学】、【国际关系与国际组织】、【人文与社会科学】、【商科与经营管理】、【传媒与艺术设计】六大领域，覆盖学科广泛，支持学生跨学科申请课程。



欧盟学分认定

课程结束后学生接受导师及助教评定，在暑校获得的成绩可计入欧洲大学学分体系ECTS (European credit transfert system)，颁发学分证明（一般为3个学分或以实际情况为准）。



机构考察（内部预约通道）

如联合国教科文组织UNESCO、法国国家药学院、巴斯德研究所、法国公立医院集团/大学附属医院、奢侈品行业见习、Station F全球最大创业孵化器等机构的内部访问。



顶尖院校资源

除巴黎西岱大学外，暑校还将安排参访巴黎萨克雷大学、索邦大学、巴黎文理研究大学等，一次对法国顶尖院校了解透彻。



全球招生 无需法语基础

面向法国本土以及全球合作院校招生，有机会结识来自世界各地的优秀青年。课程使用英语授课，学生无需具备法语基础。

暑校构成

暑校构成以及 课程结构

2026全球暑校由巴黎西岱大学在职教授/教师主导并执教，来自全球的学生将接受各学科领域专家的深度指导，夯实研究基础，提高科研能力，与此同时在大学的安排下前往与主题契合的研究所、机构或企业进行实践学习，为产教融合做准备，实现更多链接。

学术课程：

包括与专业契合的大学课程、专题讲座、辅导课程、开课仪式、结业发表与答辩等。

实践课程：

包括如联合国教科文组织UNESCO、法国国家药学研究院、巴斯德研究所、法国公立医院集团/大学附属医院、奢侈品行业见习、Station F全球最大创业孵化器独家课程、以及其他专践讲座或实践参访活动。

文化访问：

包括巴黎及周边知名地区的各类文化访问及户外学习，如巴黎先贤祠、卢浮宫、埃菲尔铁塔、巴黎圣母院、奥维小镇、莫奈花园等。

其他：

包括大学体育活动、大学社团活动、巴黎西岱大学以及其他大学的校园参访及城市探访活动等。



文化探访

探索法国，寻找巴黎的浪漫

法国
Paris

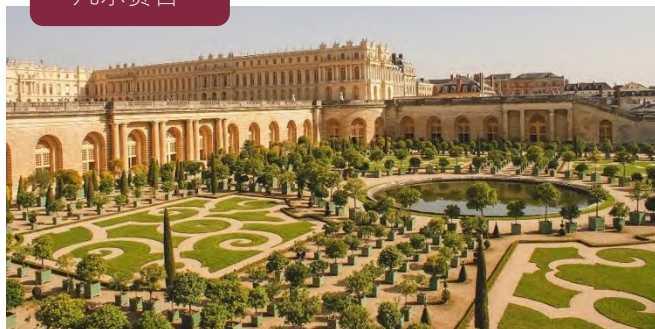
- ◆ 所有文化访问的内容，根据巴黎当地门票预约情况，有变动的可能性，以实际情况为准。
- ◆ 考虑安全因素，未经允许的脱离团队独自活动是不被允许的，请听从整体安排。

文化探访

深入巴黎的文化探访，对一次暑期课程来说至关重要。为期两周的日程中，在课程之余巴黎西岱大学安排了众多巴黎及周边知名地区的文化访问、参观和户外学习，这些地点可能包括凡尔赛宫、巴黎先贤祠、卢浮宫、埃菲尔铁塔、巴黎圣母院、塞纳河畔、凯旋门和香榭丽舍大街、亚历山大三世桥、杜乐丽花园等。全程将由领队老师、助教以及专业且经验丰富的讲解老师，带领大家深入了解巴黎。

文化探访

凡尔赛宫



塞纳河畔



埃菲尔铁塔



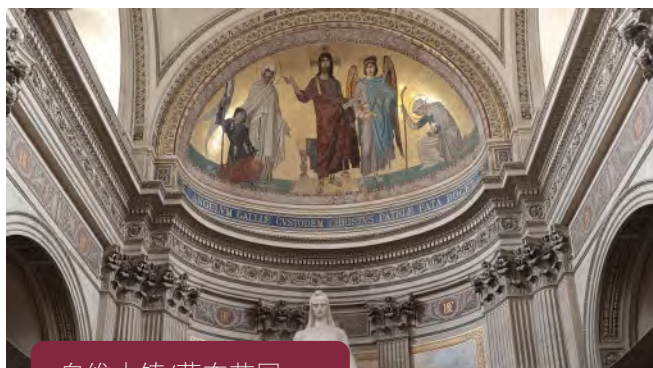
凯旋门和香榭丽舍大街



卢浮宫



奥维小镇/莫奈花园



- ◆ 所有文化访问的内容，根据巴黎当地门票预约情况，有变动的可能性，以实际情况为准。
- ◆ 考虑安全因素，未经允许的脱离团队独自活动是不被允许的，请听从整体安排。

暑校生活

大学校园

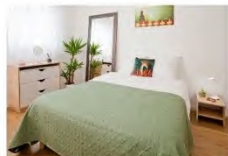
2026全球暑校为期两周的时间里，来自世界各国的优秀青年齐聚在巴黎西岱大学，在完备的教学设施中共同学习、阅读、研究、提高。



学生公寓

暑校期间，学生将在学校的安排下入住指定的学生公寓。住宿条件一般为单人间或双人间，独立卫浴。学生享用公共客厅、公共健身设施、洗衣房。

◆ 公寓地址等信息以出发前提供的项目说明为准。



暑校用餐

统一安排早餐（一般在公寓用餐）。午餐/晚餐为自由自费用餐（一般学校食堂简餐约3.5欧/份），领队老师将给予学生用餐建议和大学周边餐厅的信息。



暑校日程

以下日程仅为参考，根据学生所选的课程方向不同，日程内容的安排会有不同，具体以行前通知为准。

	DAY1 (五)	DAY2 (六)	DAY3 (日)	DAY4 (一)	DAY5 (二)	DAY6 (三)	DAY7 (四)
上午	出发日	抵达巴黎	特别课程 联合国教科文组织总部参观学习	巴黎西岱大学 开班仪式	巴黎西岱大学 学术课程	巴黎西岱大学 学术课程	巴黎西岱大学 学术课程
		巴黎城市调研 巴黎凯旋门、香榭丽 舍大街、大皇宫、亚 历山大三世桥、杜乐 丽花园、巴黎圣母院 等		参观巴黎西岱大学 各相关学院 研究所等			
下午		文化课程 法国艺术史 授课地点：卢浮宫博 物馆	巴黎城市调研 战神广场、埃菲 尔铁塔、塞纳河 畔等	巴黎西岱大学 学术课程	巴黎西岱大学 学业指导课程	特别课程 法国国立工艺学 院参观访问	巴黎西岱大学 就业发展课程
		欢迎晚宴				文化课程 巴黎工业历史 授课地点：巴黎 工艺博物馆	

	DAY8 (五)	DAY9 (六)	DAY10 (日)	DAY11 (一)	DAY12 (二)	DAY13 (三)	DAY14 (四)
上午	巴黎西岱大学 学术课程	文化课程 欧洲历史与法国瑰宝 授课地点：世界五大 宫殿之一的凡尔赛宫	自由研修日	巴黎西岱大学 学术课程	巴黎西岱大学 学术课程	自由城市调研 或文化研修 如巴黎歌剧院、 巴黎老佛爷百货	抵达日
下午	巴黎西岱大学 学术课程	文化课程 法国历史的荣耀殿堂 先贤祠，莎士比亚书 店，花神咖啡馆，卢 森堡公园等		法国顶尖公立大学 访问学习 萨克雷大学 索邦大学 巴黎文理研究大学 (根据实际情况安 排1-2所)	巴黎西岱大学 结课仪式 颁发证书	前往机场 乘坐飞机 返回中国	



课程收获

- 巴黎西岱大学颁发暑校结业证书
- 暑校成绩单
- 成绩计入欧洲大学学分体系ECTS
颁发学分证明
 - * 一般为3个学分，以实际授予情况为准
- 符合条件的学生由指导教师签发推荐信
 - * 一般整体排名前20%或优秀小组成员将获得推荐信，以指导教师发布的标准及助教联合打分为准。

暑校费用

- 费用包括：
 - 1) 课程费：大学收取的项目管理费、课程费、教学场地及教材费、大学安排的学科研究或各种形式的实践课程、户外文化课程、巴黎及周边地区的参访及门票；
 - 2) 餐费：包含早餐；
 - 3) 住宿费：学生公寓1人间或2人间
 - 4) 交通费：往返机场的接送机、统一日程安排下涉及的交通费；
 - 5) 其他：全球旅行保险、项目管理服务费。
- 费用不包含：国际往返机票及税费、个人护照、签证费及签证代办费、午/晚餐、其他个人消费。

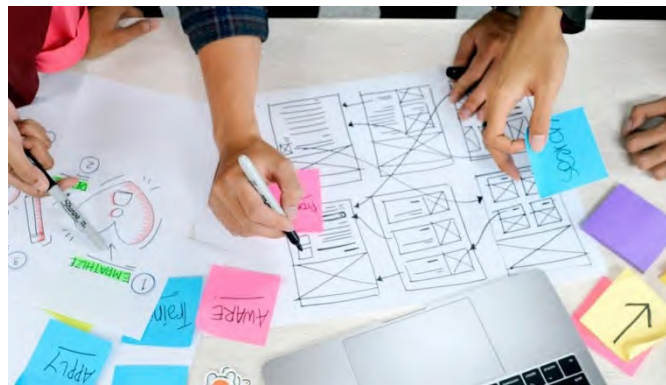
暑校时间

- 全球暑校日期：2026年7月23日-8月6日（2周）
- 申请截止日期：2026年5月30日
- 申请人需年满16周岁，不需法语基础、需要有一定的英语基础（具体要求参考学校网站通知或咨询项目老师）；
- 身心健康有良好自主学习习惯和自驱力的申请人，可扫描以下二维码，填写正确的个人信息后等待录取通知；
- 如有对本暑校申请、审核、录取及日程相关的任何问题，请随时与我们联系！

暑校咨询



暑校申请



Université Paris Cité

巴黎西岱大学2026全球暑校



Université
Paris Cité

LIBERTÉ · ÉGALITÉ · F